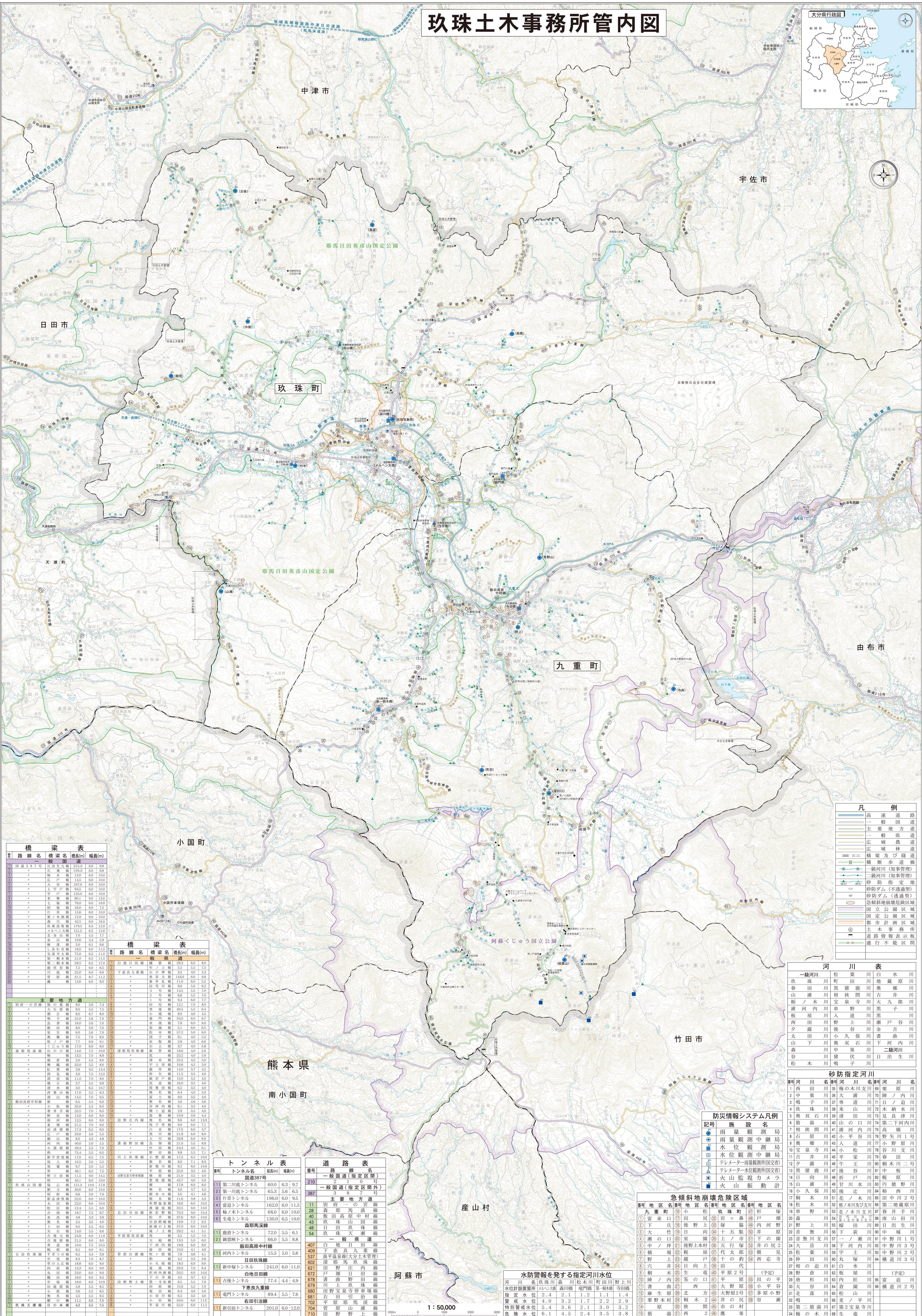


玖珠土木事務所管内図



令和三年六月



路線名	橋名	橋長(m)	幅員(m)
国道387号	山田大橋	252.0	6.0
...

路線名	橋名	橋長(m)	幅員(m)
日田自動車道	年ノ上橋	5.2	5.5
...

路線名	橋名	橋長(m)	幅員(m)
別府-日田	大石橋	8.0	5.5
...

トンネル名	延長(m)	幅員(m)
第二川底トンネル	60.0	6.3
...

路線名	橋名	橋長(m)	幅員(m)
国道387号	山田大橋	252.0	6.0
...

	高速道路
	一般国道
	主要地方道
	一般県道
	広域農道
	広域林道
	橋梁及び陸道
	一般河川(知事管理)
	一般河川(知事管理)
	砂防ダム(不透型)
	砂防ダム(透型)
	急傾斜地崩壊危険区域
	国立公園区域
	都市計画区域
	道路情報表示板
	通行不能区間

河川名	河川名	河川名
一級河川	松葉川	白水川
玖珠川	町田川	地蔵原川
...

河川名	河川名	河川名
1 西尾川	28 大瀬川	70 陣ノ内川
...

	雨量観測所
	雨量観測中継局
	水位観測所
	水位観測中継局
	テレメーター水位観測所(国交省)
	火山監視カメラ
	火山振動計

河川名	河川名	河川名
1 宮前川	17 田尻川	25 岩倉川
...

河川名	指定水位	警報水位	特別警報水位	危険水位
玖珠川	2.4	2.1	1.2	1.1
...